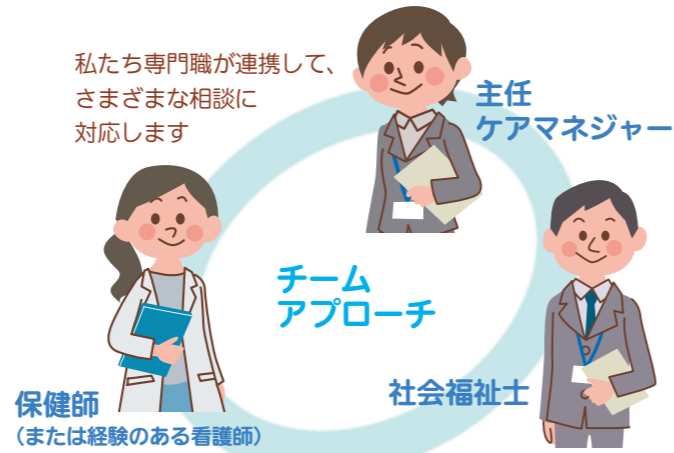


# 地域包括支援センターのご案内

地域包括支援センターは  
高齢者の総合相談窓口です

地域包括支援センターは、高齢者のみなさんが、いつまでも住み慣れた地域で生活ができるよう支援するための拠点です。介護に関する悩みや心配ごとのほか、健康や福祉、医療に関するさまざまな支援を行っています。



## 地域包括支援センターが行っている主な支援

自立した生活ができるよう  
介護予防をすすめます



要支援1・2および事業対象者の方の介護予防ケアプランなどを作成して、効果を評価します。

介護に関する悩みなど  
さまざまな相談に応じます



介護が必要な高齢者やその家族のために、介護に関する相談のほか、福祉や医療など、さまざまな相談を受け付けています。

高齢者のみなさんの  
権利を守ります



消費者被害などへの対応、成年後見制度の利用支援や、高齢者の虐待防止や早期発見・早期対応などに取り組みます。

## 暮らしやすい地域づくりに取り組んでいます

いつまでも住み慣れた地域で安心して暮らすことができるよう、介護サービス事業者や医療・行政機関のネットワークづくりを進めています。  
また、主任ケアマネジャーが地域のケアマネジャーの支援・指導を行い、質の高いサービス提供に努めます。



### お問い合わせ先

三好市長寿・障害福祉課	三好市池田町シンマチ1500番地2	72-7612
東みよし町福祉課	三好郡東みよし町加茂3360番地	82-6306
みよし地域包括支援センター	三好市池田町シンマチ1476番地1	72-5877
東みよし町地域包括支援センター	三好郡東みよし町昼間3673番地1	76-5580
みよし広域連合 介護保険センター	三好市池田町マチ2429番地1	76-0030

# 医療 と介護

## 連携マップ



## みよし広域連合 介護保険センター

# みよし広域連合 医療と介護連携マップ

## 住み慣れた地域で、いつまでも元気に――

この冊子の前半は、みよし広域連合内の主な医療機関や介護保険サービス提供事業所等の所在地を示すマップと、その事業所の提供サービスなどがわかる一覧表が掲載されています。医療や介護のサービスの利用をお考えの際、お住まいの地域の事業所を確認するためにご利用ください。

また、後半には在宅療養等に関する情報が掲載されています。住み慣れた地域でいつまでも自分らしい生活を送るための一助として、ぜひご利用ください。



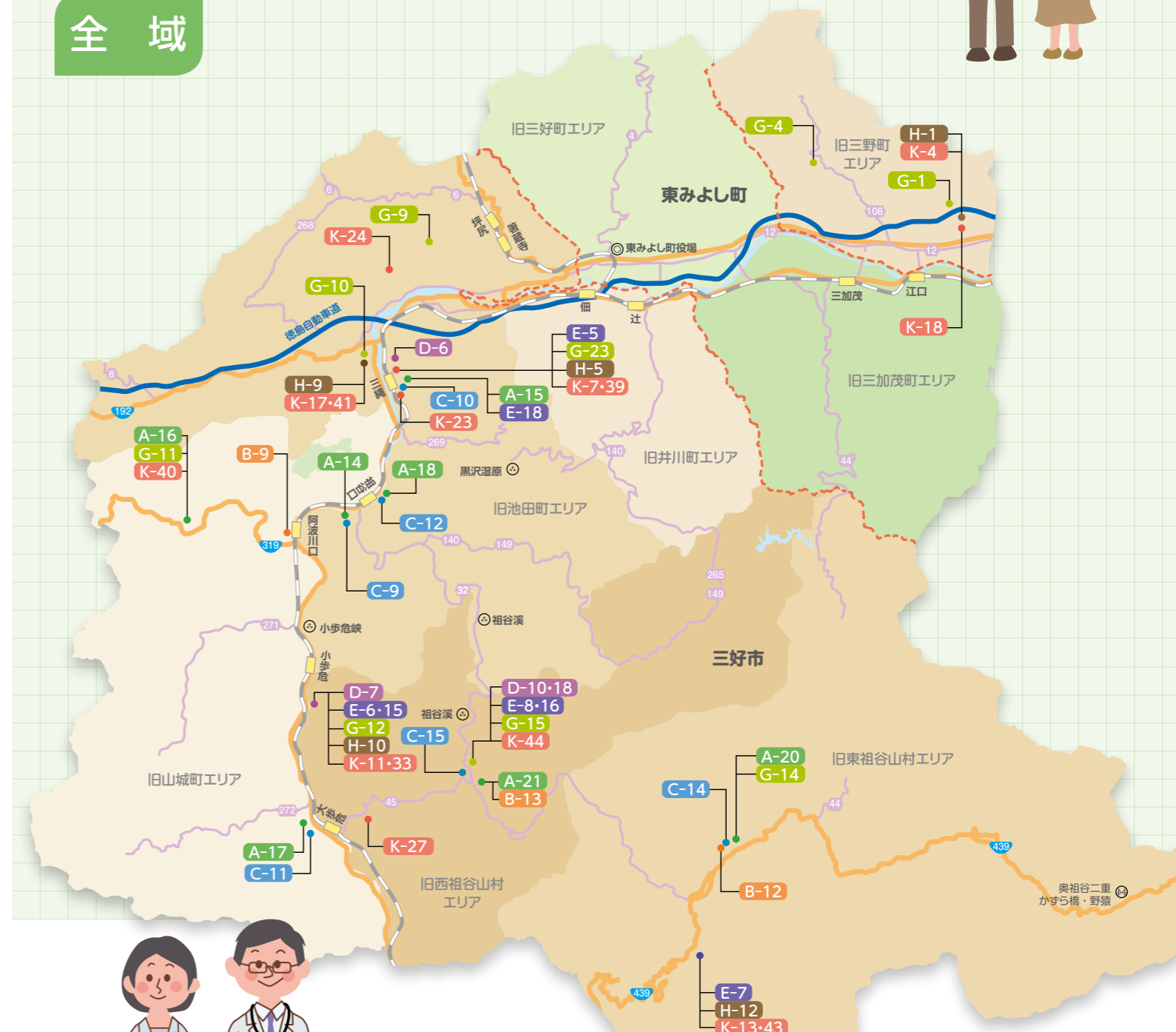
### もくじ

医療・介護サービス事業所マップ	3-7
全域	3
阿波加茂駅・辻駅周辺	4-5
三加茂駅・江口駅周辺	4-5
佃駅周辺	6-7
阿波池田駅周辺	6-7
医療・介護サービス事業所一覧	8-23
医療機関	8-9
歯科診療所	10
薬局	11
介護保険サービス事業所	12-23
在宅療養を支える地域包括ケアシステム	24-25
在宅で受けられる医療	26-29
わが家で最期を迎えるとき	30
在宅療養Q&A	31

# 医療・介護サービス事業所マップ

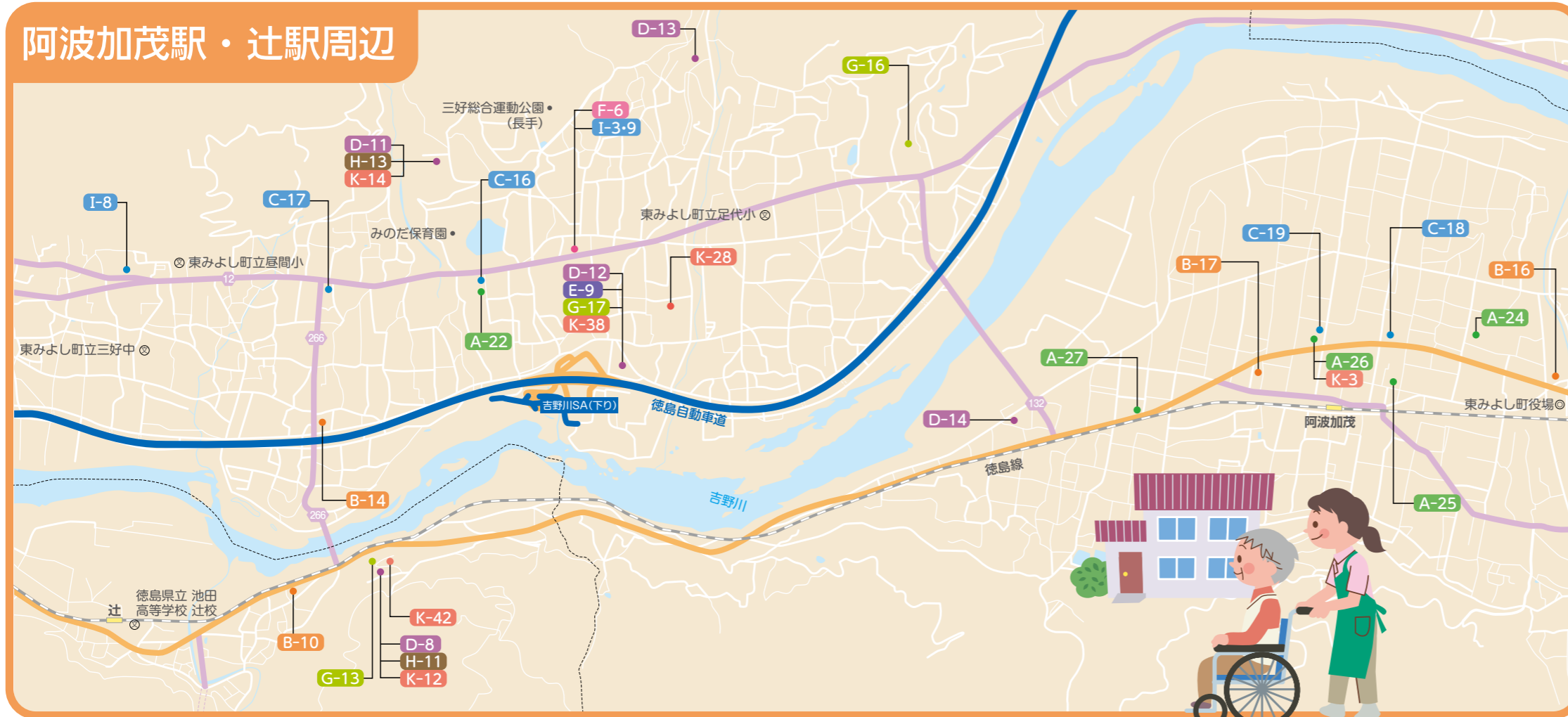


## 全域





## 阿波加茂駅・辻駅周辺



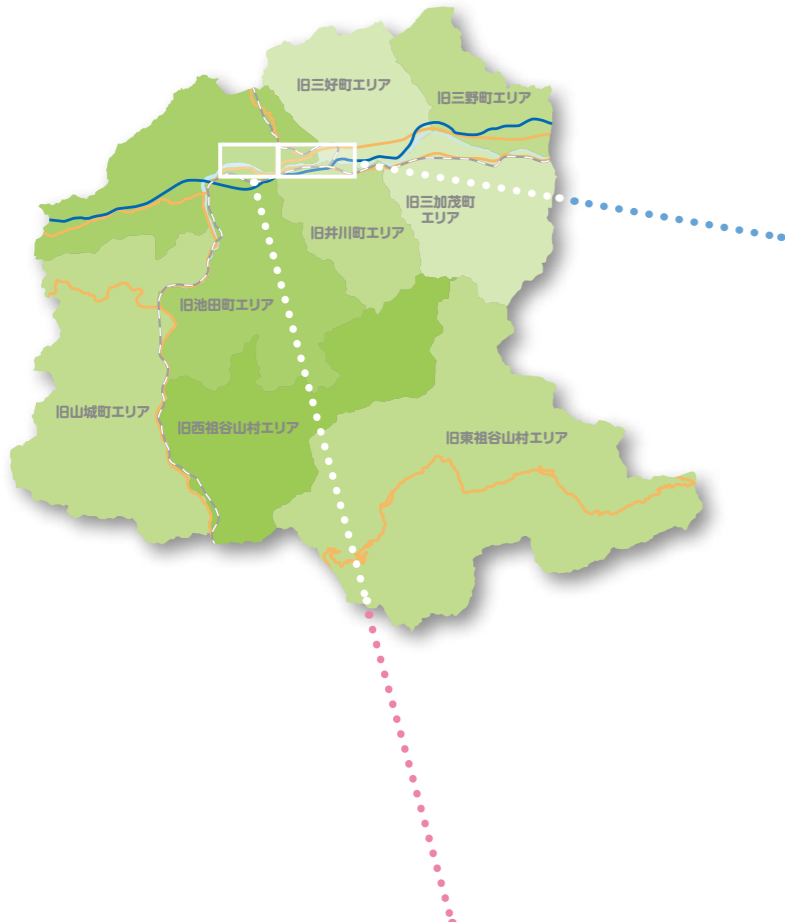
## 医療・介護サービス事業所マップ



## 三加茂駅・江口駅周辺



# 医療・介護サービス事業所マップ







# A 医療機関

令和3年4月1日現在

マップ番号 A	医療機関名	郵便番号	所在地	施設区分	電話番号	ファクシミリ	診療日	在宅療養支援診療所 (病院)の届出	包括ケア病棟の届出	訪問診療	往診	在宅看取り	認知症						
													診断	専門外来の設置	識別診断の検査 ※検査項目は表下に記載				
1	岸野医院	771-2304	三好市三野町芝生 136 番地 1	診療所 (無床)	77-2001	—	月~土	—	—	—	—	—	—	—	—	—	—	—	—
2	三木医院	771-2304	三好市三野町芝生 1027 番地	—	77-3900	—	月~土	—	—	—	—	—	—	—	—	—	—	—	—
3	三野田中病院	771-2304	三好市三野町芝生 1242 番地 6	病院	77-2300	77-2301	月~土	●	●	●	●	●	●	●	①	②	③	⑦	⑧
4	三好市国民健康保険市立三野病院	771-2304	三好市三野町芝生 1270 番地 30	病院	77-2323	77-3622	月~金	—	●	●	—	●	●	●	①	②	③	⑦	⑧
5	徳島県立三好病院	778-8503	三好市池田町シマ 815 番地 2	病院	72-1131	72-6910	月~金	—	—	●	—	—	●	●	①	②	③	⑦	⑧
6	田岡医院	778-0005	三好市池田町シマ 934 番地 6	診療所 (無床)	72-5551	72-1295	月~金	●	—	●	●	●	●	—	⑦	—	—	—	—
7	安宅循環器内科	778-0003	三好市池田町サラダ 1651 番地 2	診療所 (有床)	72-6300	72-6455	月~土	●	—	●	●	●	—	—	①	—	—	—	—
8	村山内科	778-0003	三好市池田町サラダ 1795 番地 1	診療所 (有床)	72-2110	76-0758	月~土	●	—	●	●	●	●	—	⑦	⑧	—	—	—
9	浜クリニック	778-0002	三好市池田町マチ 2443 番地 1	診療所 (無床)	72-0667	72-6458	月~土	—	—	●	●	●	—	—	⑦	—	—	—	—
10	宮佐医院	778-0002	三好市池田町マチ 2478 番地 1	診療所 (有床)	72-0149	72-6221	月~土	●	—	●	●	●	●	—	①	⑦	⑧	—	—
11	大和外科医院	778-0002	三好市池田町マチ 2524 番地 2	診療所 (無床)	72-0828	72-2208	月~土	—	—	—	●	●	—	—	⑦	—	—	—	—
12	北條病院	778-0002	三好市池田町マチ 2526 番地 7	病院	72-0007	72-5682	月~土	●	—	●	●	●	●	—	①	②	⑦	⑧	—
13	秋田病院	778-0020	三好市池田町州津堂面 215 番地	病院	72-0743	72-3736	月~金	—	—	—	●	—	●	—	①	—	—	—	—
14	郷外科内科	779-5166	三好市池田町川崎宮ノ前 123 番地 1	診療所 (無床)	74-5779	74-5779	月~土	—	—	—	●	●	●	—	—	—	—	—	—
15	内田医院	779-5161	三好市池田町中西ナガウチ 254 番地 3	診療所 (有床)	74-0121	74-1712	月~土	●	—	●	●	●	●	—	①	②	⑦	—	—
16	三好市国民健康保険大野診療所	779-5333	三好市山城町大野 508 番地 2	診療所 (無床)	76-6550	76-6550	木	—	—	—	—	—	—	—	⑦	—	—	—	—
17	三好市国民健康保険大歩危診療所	779-5452	三好市山城町上名 1584 番地 3-3	診療所 (無床)	84-1021	84-1022	月・木・金	—	—	—	●	●	●	—	⑦	—	—	—	—
18	山城診療所	779-5303	三好市山城町下川 545 番地 5	診療所 (無床)	86-3230	86-3231	月~土	—	—	—	—	—	—	—	—	—	—	—	—
19	健生西部診療所	779-4803	三好市井川町吉岡 127 番地 2	診療所 (無床)	78-2292	76-3711	月~金	●	—	●	●	●	—	—	①	②	⑦	—	—
20	三好市国民健康保険東祖谷診療所	778-0204	三好市東祖谷京上 14 番地 3	診療所 (無床)	88-2300	88-2301	火・水・金	—	—	—	●	●	●	—	⑦	—	—	—	—
21	三好市国民健康保険西祖谷山村診療所	778-0101	三好市西祖谷山村一宇 368 番地 9	診療所 (無床)	87-2360	87-2743	月~金	—	—	—	●	●	●	—	⑦	—	—	—	—
22	くはらクリニック	771-2501	三好郡東みよし町昼間 148 番地	診療所 (無床)	76-5755	—	月~土	—	—	—	—	—	—	—	—	—	—	—	—
23	山下医院	771-2501	三好郡東みよし町昼間 3656 番地	診療所 (無床)	79-2005	79-3459	月~水・金・土	—	—	—	●	●	●	—	⑦	⑧	—	—	—
24	いわき眼科	779-4701	三好郡東みよし町加茂 1515 番地の 1	診療所 (無床)	76-1080	76-1081	月~土	—	—	—	—	—	—	—	—	—	—	—	—
25	内田医院	779-4701	三好郡東みよし町加茂 1803 番地 9	診療所 (無床)	82-2035	82-6254	月~土	●	—	●	●	●	●	—	⑦	⑧	—	—	—
26	三加茂田中病院	779-4701	三好郡東みよし町加茂 1883 番地 4	病院	82-3700	82-4470	月~土	—	●	●	—	—	●	—	②	③	⑦	⑧	—
27	さんさん医院	779-4701	三好郡東みよし町加茂 2546 番地 4	診療所 (無床)	82-5410	—	月~水・金・土	—	—	—	—	—	—	—	—	—	—	—	—
28	松浦医院	779-4703	三好郡東みよし町中庄 28 番地	診療所 (無床)	82-2309	82-4832	月~土	—	—	—	—	—	—	—	—	—	—	—	—
29	ゆうあいホスピタル	779-4703	三好郡東みよし町中庄 728 番地 1	病院	82-1100	82-6511	月~土	—	—	—	—	—	●	—	②	⑧	—	—	—
30	藤内整形外科病院	779-4703	三好郡東みよし町中庄 1011 番地の 3	病院	82-3677	82-6264	月~土	—	—	—	—	—	—	—	①	②	⑦	—	—

検査項目 【画像診断】 ① X線検査 ② CT ③ MRI ④ SPECT ⑤ PET 【心理テスト】 ⑥ WAIS-III ⑦ HDS-R ⑧ MMSE ⑨ ADAS-Jcog

※この一覧表は各医療機関からの情報提供に基づき作成しており、公表を希望する医療機関のみ掲載しています。  
 ※診療日については、午後から休診、祝祭日は休診など各医療機関ごとに異なりますので、詳細は直接各医療機関にお問い合わせください。  
 ※訪問診療・往診・看取りについては、各医療機関によって条件が異なりますので、必ず事前にご相談ください。  
 ※各医療機関の診療科及びケアマネジャーと各医療機関の連携に関する情報については、みよし広域連合のホームページに掲載しております。



## B 歯科診療所

令和3年4月1日現在

マップ番号 B	医療機関名	郵便番号	所在地	電話番号	診療日	訪問歯科診療	備考
1	たおか歯科クリニック	771-2304	三好市三野町芝生 456 番地 6	77-3366	月～土		
2	田村歯科クリニック	771-2304	三好市三野町芝生 1087 番地	77-3365	月～土	●	木(定休日)
3	池田中央歯科医院	778-0005	三好市池田町シマ 834 番地 1	72-1330	月～土	●	木(定休日)
4	ひはら歯科医院	778-0002	三好市池田町マチ 2518 番地 10	72-4118	月～土	●	
5	影本歯科医院	778-0003	三好市池田町サラダ 1733 番地	72-0870	月～土	●	
6	いい歯科	778-0002	三好市池田町マチ 2514 番地 1	72-5460	月～土	●	
7	徳善歯科クリニック	778-0003	三好市池田町サラダ 1766 番地 10	72-4558	月～土	●	木(定休日)
8	佐々木歯科医院	778-0002	三好市池田町マチ 2170 番地 5	72-3737	火～土	●	月(定休日)
9	田岡歯科医院	779-5304	三好市山城町大川持字中ハシ 583 番地 12	86-2182	月～土	●	木(定休日)
10	近藤歯科医院	779-4801	三好市井川町辻 203 番地 3	76-3118	月～土		
11	阿佐歯科西井川診療所	779-4806	三好市井川町西井川 319 番地 18	72-5353	月～土	●	
12	三好市国民健康保険 東祖谷歯科診療所	778-0204	三好市東祖谷京上 168 番地 6	88-2022	火～土	●	
13	三好市国民健康保険 西祖谷山村診療所	778-0101	三好市西祖谷山村一宇 368 番地 9	87-2360	木		
14	新田歯科クリニック	771-2501	三好郡東みよし町昼間 999 番地 2	76-5454	月～土		木(定休日)
15	秋田歯科医院	771-2501	三好郡東みよし町昼間 3075 番地 10	79-2030	月～土	●	
16	井原歯科医院	779-4701	三好郡東みよし町加茂 1616 番地 1	82-2624	月～土	●	木(定休日)
17	大久保歯科医院	779-4701	三好郡東みよし町加茂 1928 番地 1	82-2019	月～土	●	
18	きとう歯科医院	779-4702	三好郡東みよし町西庄字井関 12	82-6388	月～土	●	
19	武田歯科医院	779-4703	三好郡東みよし町中庄 682 番地 1	82-4718	月～土		
20	松浦歯科クリニック	779-4703	三好郡東みよし町中庄 974 番地 4	82-6155	月～土	●	

※診療日については、午後から・隔週・祝祭日は休診など診療所により異なりますので、詳細については直接診療所にお問い合わせください。



## C 薬局

令和3年4月1日現在

マップ番号 C	医療機関名	郵便番号	所在地	電話番号	ファクシミリ	開局日	訪問指導
1	鈴木薬局	771-2304	三好市三野町芝生 1060 番地 1	77-2030	77-2224	月～土	●
2	サンコー調剤薬局 三野店	771-2304	三好市三野町芝生宮ノ久保 1266 番地 9	76-2855	76-2866	月～日	●
3	ハッピー薬局 三野店	771-2304	三好市三野町芝生 1237 番地 2	76-2611	77-3522	月～土	●
4	アイ調剤薬局 池田店	778-0005	三好市池田町シマ 833 番地 2	76-0717	76-0718	月～金	●
5	そうごう薬局 阿波池田調剤センター店	778-0005	三好市池田町シマ 838 番地 1	76-0711	76-0712	月～土	●
6	トマト調剤薬局 池田店	778-0005	三好市池田町シマ 852 番地 1	76-0607	76-0608	月～金	●
7	そうごう薬局 銀座通店	778-0003	三好市池田町サラダ 1801 番地 3	76-0070	76-0077	月～土	●
8	スマイル調剤薬局 池田店	778-0002	三好市池田町マチ 2433 番地 1	87-8885	87-8886	月～土	●
9	宮ノ前調剤薬局	779-5166	三好市池田町川崎宮ノ前 121 番地 4	76-4557	76-4558	月～土	●
10	にこにこ調剤薬局	779-5161	三好市池田町中西西原 215 番地 1	74-1663	74-1664	月～土	●
11	下川薬局	779-5452	三好市山城町上名 1867 番地 1	84-1428	84-1045	月～金	
12	祖谷口調剤薬局	779-5303	三好市山城町下川 545 番地 3	76-6120	76-6121	月～土	●
13	みのり薬局	779-4803	三好市井川町吉岡 161 番地 1	76-3050	76-3051	月～土	●
14	奥祖谷パール薬局	778-0204	三好市東祖谷京上 435 番地 6	76-7233	76-7234	月～金	
15	西祖谷パール薬局	778-0101	三好市西祖谷山村一宇 369 番地 5	87-2061	87-2062	月～金	●
16	サンコー調剤薬局 昼間店	771-2501	三好郡東みよし町昼間 146 番地 1	79-3977	79-3951	月～土	●
17	フジカワ調剤薬局	771-2501	三好郡東みよし町昼間 923 番地 1	79-2014	79-2868	月～土	●
18	久保添薬局	779-4701	三好郡東みよし町加茂 1795 番地	82-4493	76-1095	月～土	●
19	ハート調剤薬局 三加茂店	779-4701	三好郡東みよし町加茂 1883 番地 13	76-1760	76-1761	月～日	●
20	くすのき薬局	779-4703	三好郡東みよし町中庄 30 番地	76-1150	76-1151	月～土	●

※薬局機能情報検索システムに公表している情報を記載しております。



# 介護保険サービス事業所

## ▶ D 相談

### 居宅介護支援

令和3年4月1日現在

マップ番号D	事業所名	法人等名	事業所番号	郵便番号	所在地	電話番号	ファクシミリ	提供日
1	あいの郷	社会福祉法人悠久会	3670600117	771-2305	三好市三野町太刀野 6 番地 14	76-2520	77-2520	月～金
2	村山内科指定居宅介護支援事業所	医療法人村山内科	3610610556	778-0003	三好市池田町サラダ 1795 番地 1	76-0727	76-0758	月～土
3	三好市ケアプランセンター	社会福祉法人三好市社会福祉協議会	3670600075	778-0003	三好市池田町サラダ 1884 番地 4	72-5745	72-5740	月～金
4	北條ホスピタルサービス	有限会社北條ホスピタルサービス	3671900367	778-0002	三好市池田町マチ 2526 番地 7	72-6177	72-6177	月～金
5	介護福祉センターライフ・アップ	有限会社介護福祉センターライフ・アップ	3671900334	778-0001	三好市池田町ウエノ 2799 番地 1	72-8181	72-8180	月～金
6	永楽荘第一在宅介護支援センター	社会福祉法人池田博愛会	3671900169	779-5161	三好市池田町中西丸島 1676 番地 2	74-0700	74-0791	月～日
7	山城荘在宅介護支援センター	社会福祉法人山城会	3671900037	779-5451	三好市山城町西宇 1227 番地 4	84-1171	84-1161	月～土
8	みのだ在宅介護支援センター	社会福祉法人三美厚生団	3671900029	779-4801	三好市井川町片山 222 番地	78-2266	78-4403	月～金
9	健生西部診療所	徳島健康生活協同組合	3610610523	779-4803	三好市井川町吉岡 127 番地 2	78-2292	76-3711	月～金
10	三好市西部ケアプランセンター	社会福祉法人三好市社会福祉協議会	3670600059	778-0101	三好市西祖谷山村一宇 343 番地 4	87-2088	87-2205	月～金
11	みよし苑在宅介護支援センター	社会福祉法人徳島愛光会	3671900144	771-2501	三好郡東みよし町昼間 77 番地 1	79-3535	79-3637	月～金
12	有限会社ケアサービス優心 三好営業所	有限会社優心	3671900383	77-12502	三好郡東みよし町足代字小原 4590 番地 3	79-5772	79-5773	月～金
13	あさひ	合同会社あさひ・愛・ハート	3671900516	771-2502	三好郡東みよし町足代 3989 番地 3	79-3882	79-3882	月～金
14	はちどり	合同会社はちどり	3671900532	779-4701	三好郡東みよし町加茂 2434 番地 7	82-4348	87-7176	月～金
15	東みよし町居宅介護支援事業所	社会福祉法人東みよし町社会福祉協議会	3671900425	779-4702	三好郡東みよし町西庄字横手 70 番地	82-2020	76-1088	月～金
16	健祥会ケアプランセンターみよし	社会福祉法人健祥会	3671900540	779-4703	三好郡東みよし町中庄 1369 番地 1	82-6200	82-6450	月～日

### 介護予防支援

令和3年4月1日現在

マップ番号D	事業所名	法人等名	事業所番号	郵便番号	所在地	電話番号	ファクシミリ	提供日
17	みよし地域包括支援センター	三好市	3600600021	778-0004	三好市池田町シンマチ 1476 番地 1	72-5877	76-0150	月～金
18	みよし地域包括支援センター 祖谷支所	三好市	3600600021	778-0101	三好市西祖谷山村一宇 343 番地 2	87-2271	87-2835	月～金
19	東みよし町地域包括支援センター	社会福祉法人東みよし町社会福祉協議会	3601900016	771-2501	三好郡東みよし町昼間 3673 番地 1	76-5580	76-5581	月～金

## ▶ E 自宅を訪問してもらう

### 訪問介護・訪問型サービス

令和3年4月1日現在

マップ番号E	事業所名	法人等名	事業所番号	郵便番号	所在地	電話番号	ファクシミリ	提供日
1	株式会社幸の和	株式会社幸の和	3670600133	771-2304	三好市三野町芝生 1098 番地 1	76-2877	76-2878	月～日
2	三好市ヘルパーステーション	社会福祉法人三好市社会福祉協議会	3670600372	778-0003	三好市池田町サラダ 1884 番地 4	72-5745	72-5740	月～日
3	有限会社マダムエイド	有限会社マダムエイド	3670600398	778-0001	三好市池田町ウエノ 2671 番地 11	72-2770	72-0668	月～日
4	永楽荘在宅介護支援センター	社会福祉法人池田博愛会	3671900243	778-0020	三好市池田町津西ノ久保 273 番地 1	72-6003	72-0990	月～日
5	そよかぜ訪問介護ステーション	医療法人内田会	3670600265	779-5161	三好市池田町中西西原 209 番地 1	74-1250	74-1251	月～日
6	山城会ホームヘルパーステーション	社会福祉法人山城会	3671900037	779-5451	三好市山城町西宇 1227 番地 4	84-1177	84-1161	月～土
7	特別養護老人ホーム健祥会清盛	社会福祉法人健祥会	3671900136	778-0205	三好市東祖谷古味 36 番地 1	88-5611	88-5612	月～日
8	三好市西部ヘルパーステーション	社会福祉法人三好市社会福祉協議会	3670600059	778-0101	三好市西祖谷山村一宇 343 番地 4	87-2088	87-2205	月～日
9	有限会社ケアサービス優心 三好営業所	有限会社優心	3671900383	771-2502	三好郡東みよし町足代字小原 4590 番地 3	79-5772	79-5773	月～日
10	どれみ訪問介護事業所	株式会社ドレミ	3671900524	779-4701	三好郡東みよし町加茂 2735 番地 2 陽明台	080-9833-1003	82-2805	月～土
11	東みよし町ホームヘルプセンター	社会福祉法人東みよし町社会福祉協議会	3671900425	779-4702	三好郡東みよし町西庄字横手 70 番地	82-2020	76-1088	月～金
12	ケアセンター ひばり	有限会社 エヴィアン	3671900458	779-4702	三好郡東みよし町西庄字末石 97 番 6	82-1028	87-9528	月～土
13	特別養護老人ホーム健祥会たんぼ	社会福祉法人健祥会	3671900094	779-4703	三好郡東みよし町中庄 1641 番地 4	82-3760	82-3773	月～日





# 介護保険サービス事業所

## 訪問入浴介護・介護予防訪問入浴介護

令和3年4月1日現在

マップ番号E	事業所名	法人等名	事業所番号	郵便番号	所在地	電話番号	ファクシミリ	提供日
14	永楽荘在宅介護支援センター	社会福祉法人池田博愛会	3671900243	778-0020	三好市池田町州津西ノ久保 273 番地 1	72-6003	72-0990	水・日(定休日)
15	山城会訪問入浴サービス	社会福祉法人山城会	3671900037	779-5451	三好市山城町西宇 1227 番地 4	84-1177	84-1161	月～金
16	三好市訪問入浴サービス	社会福祉法人三好市社会福祉協議会	3670600380	778-0101	西祖谷山村一宇 343 番地 4	87-2088	87-2205	月～金

## 訪問リハビリテーション・介護予防訪問リハビリテーション

令和3年4月1日現在

マップ番号E	事業所名	法人等名	事業所番号	郵便番号	所在地	電話番号	ファクシミリ	提供日
17	三野田中病院	医療法人三野田中病院	3610610069	771-2304	三好市三野町芝生 1242 番地 6	77-2300	77-2301	月～土
18	内田医院	医療法人内田会	3610610531	779-5161	三好市池田町中西ナガウチ 254 番地 3	74-0121	74-1730	月～金
19	老人保健施設健祥会シェンブルン	社会福祉法人健祥会	3651980454	779-4703	三好郡東みよし町中庄 1369 番地 1	82-6200	82-6450	月～土

## F 医師の指導のもとで

### 訪問看護・介護予防訪問看護

令和3年4月1日現在

マップ番号F	事業所名	法人等名	事業所番号	郵便番号	所在地	電話番号	ファクシミリ	提供日	緊急時の訪問体制の届出	看取り対応の有無	気管切開等の対応
1	三野田中病院	医療法人三野田中病院	3610610069	771-2304	三好市三野町芝生 1242 番地 6	77-2300	77-2301	月～土	有	可	可
2	村山内科	医療法人村山内科	3610610556	778-0003	三好市池田町サラダ 1795 番地 1	72-2110	76-0758	月～土	無	可	可
3	訪問看護ステーションやまぶき	社会福祉法人三好市社会福祉協議会	3660690011	778-0003	三好市池田町サラダ 1884 番地 4	72-5745	72-5740	月～金	無	否	否
4	訪問看護ステーション柚の木	一般社団法人にし阿波健康会	3660690029	778-0002	三好市池田町マチ 2507 番地 10	87-7222	87-7223	月～金	有	可	可
5	西部健生訪問看護ステーション	徳島健康生活協同組合	3661990022	779-4803	三好市井川町吉岡 161 番地 1	76-3716	76-3713	月～金	有	可	可
6	訪問看護ステーションインプロ	有限会社マリル	3661990063	771-2502	三好郡東みよし町定代 1498 番地 1	76-5320	76-5312	月～土	無	否	可

## G 施設に通う

### 通所介護(デイサービス)・通所型サービス・地域密着型通所介護

令和3年4月1日現在

マップ番号G	事業所名	法人等名	事業所番号	郵便番号	所在地	電話番号	ファクシミリ	提供日
1	紅葉温泉デイサービスセンター	社会福祉法人三好市社会福祉協議会	3670600067	771-2302	三好市三野町加茂野宮 1803 番地 11	77-4070	77-4076	月～金
2	株式会社幸の和	株式会社幸の和	3670600133	771-2304	三好市三野町芝生 1098 番地 1	76-2877	76-2878	月～土
3	ライフサポートセンター桜	企業組合労協センター事業団	3671900359	771-2304	三好市三野町芝生 859 番地 1	77-3131	77-3138	月～土
4	デイサービスセンターさくらの里	株式会社カノンコンサルティング	3670600281	771-2306	三好市三野町太刀野山 3796 番地	76-2078	76-2078	月～金
5	デイサービスセンターすずらん	有限会社マダムエイド	3671900300	778-0003	三好市池田町サラダ 1612 番地 32	72-6311	72-6311	月～金
6	村山内科デイサービスセンター	医療法人村山内科	3671900235	778-0003	三好市池田町サラダ 1792 番地 1	72-2900	76-0758	月～金
7	健生西部デイサービスなでしこ	徳島健康生活協同組合	3670600224	778-0003	三好市池田町サラダ 1877 番地 1	72-1011	72-1011	月～土
8	永楽荘デイサービスセンター月	社会福祉法人池田博愛会	3671900185	778-0020	三好市池田町州津西ノ久保 279 番地 1	72-3350	72-2400	月～日
9	デイサービス西山笑楽校	特定非営利活動法人ワーカーズコープ	3670600299	778-0040	三好市池田町西山岡屋敷 3563 番地 1	72-6761	72-6760	月～金
10	永楽荘デイサービスセンター星	社会福祉法人池田博愛会	3671900193	779-5251	三好市池田町白地本名 165 番地 2	74-6050	74-6049	月～土
11	山城会デイサービスセンター大野	社会福祉法人山城会	3671900268	779-5333	三好市山城町大野字大寺 508 番地 2	86-2661	86-2661	月～金
12	山城会デイサービスセンター	社会福祉法人山城会	3671900037	779-5451	三好市山城町西宇 1227 番地 4	84-1171	84-1161	月～金
13	みのだデイサービスセンター	社会福祉法人三美厚生団	3671900029	779-4801	三好市井川町大佐古 20 番地 1	78-4000	78-4402	月～土





# 介護保険サービス事業所

令和3年4月1日現在

マップ番号G	事業所名	法人等名	事業所番号	郵便番号	所在地	電話番号	ファクシミリ	提供日
14	東祖谷デイサービスセンター	社会福祉法人三好市社会福祉協議会	3670600071	778-0204	三好市東祖谷京上 14 番地 3	88-2266	88-2817	月～金
15	西祖谷デイサービスセンター	社会福祉法人三好市社会福祉協議会	3670600089	778-0101	三好市西祖谷山村一宇 343 番地 1	87-2088	87-2205	月・水・金
16	東みよし町デイサービスセンターさざんか荘	社会福祉法人東みよし町社会福祉協議会	3671900433	771-2502	三好郡東みよし町足代 2979 番地	79-5855	79-5863	月～金
17	デイサービスいろり	有限会社優心	3671900508	771-2502	三好郡東みよし町足代字小原 4590 番地 3	87-7778	79-5773	月～土
18	東みよし町デイサービスセンターおおぐす荘	社会福祉法人東みよし町社会福祉協議会	3671900425	779-4702	三好郡東みよし町西庄字横手 70 番地	82-1031	76-1089	月～金
19	デイセンターバタフライ	社会福祉法人健祥会	3671900094	779-4703	三好郡東みよし町中庄 1653 番地 1	82-3711	82-3601	月～土

## 通所リハビリテーション(デイケア)介護予防通所リハビリテーション

令和3年4月1日現在

マップ番号G	事業所名	法人等名	事業所番号	郵便番号	所在地	電話番号	ファクシミリ	提供日
20	三野田中病院	医療法人三野田中病院	3610610069	771-2304	三好市三野町芝生 1242 番地 6	77-2300	77-2301	月～土
21	医療法人田岡会 老人保健施設すこやか	医療法人田岡会	3650680014	778-0005	三好市池田町シマ 927 番地 2	72-5577	72-5666	月・水・木
22	北條病院	北條文彦	3610610051	778-0002	三好市池田町マチ 2526 番地 7	72-0007	72-5682	月～土
23	介護老人保健施設ハピネス	医療法人内田会	3651980124	779-5161	三好市池田町中西西原 209 番地 1	74-1110	74-1251	月～金
24	健生西部診療所	徳島健康生活協同組合	3610610523	779-4803	三好市井川町吉岡 127 番地 2	78-2577	76-3711	月～金
25	老人保健施設健祥会シェンブルン	社会福祉法人健祥会	3651980454	779-4703	三好郡東みよし町中庄 1369 番地 1	82-6200	82-6450	月～土

## H 短期間施設に泊まる

### 短期入所療養介護・介護予防短期入所療養介護

令和3年4月1日現在

マップ番号H	事業所名	法人等名	事業所番号	郵便番号	所在地	電話番号	ファクシミリ	提供日
1	介護老人保健施設ふれあい	医療法人清和会	3651980488	771-2302	三好市三野町加茂野宮字東王地 1509 番地 1	76-2080	76-2081	—
2	介護老人保健施設すこやか	医療法人田岡会	3651980421	778-0005	三好市池田町シマ 927 番地 2	72-5577	72-5666	—
3	村山内科介護医療院	医療法人村山内科	3680610554	778-0003	三好市池田町サラダ 1795 番地 1	72-2110	76-0758	—
4	介護老人保健施設ハーモニー	医療法人秋田会	3651980389	778-0020	三好市池田町州津堂面 218 番地 1	72-1069	72-3736	—
5	介護老人保健施設ハピネス	医療法人内田会	3651980124	779-5161	三好市池田町中西西原 209 番地 1	74-1110	74-1251	—
6	老人保健施設健祥会シェンブルン	社会福祉法人健祥会	3651980454	779-4703	三好郡東みよし町中庄 1369 番地 1	82-6200	82-6450	—

### 短期入所生活介護・介護予防短期入所生活介護

令和3年4月1日現在

マップ番号H	事業所名	法人等名	事業所番号	郵便番号	所在地	電話番号	ファクシミリ	提供日
7	特別養護老人ホーム長生園	社会福祉法人池田博愛会	3670600364	771-2303	三好市三野町勢力 768 番地 1	77-2153	77-4075	—
8	特別養護老人ホーム永楽荘	社会福祉法人池田博愛会	3671900052	778-0020	三好市池田町州津西ノ久保 291 番地 1	72-2700	72-7007	—
9	特別養護老人ホーム ひかり	社会福祉法人健祥会	3690600063	778-5251	三好市池田町白地本名 194 番地 8	74-1005	74-1180	—
10	特別養護老人ホーム山城荘	社会福祉法人山城会	3671900037	779-5451	三好市山城町西宇 1227 番地 4	84-1177	84-1161	—
11	特別養護老人ホームみのだ苑	社会福祉法人三美厚生団	3671900029	779-4801	三好市井川町片山 222 番地	78-3011	78-4401	—
12	特別養護老人ホーム健祥会清盛	社会福祉法人健祥会	3671900136	778-0205	三好市東祖谷古味 36 番地 1	88-5611	88-5612	—
13	特別養護老人ホームみよし苑	社会福祉法人徳島愛光会	3671900110	771-2501	三好郡東みよし町屋間 77 番地 1	79-3636	79-3637	—
14	特別養護老人ホーム 健祥会たんぽぽ	社会福祉法人健祥会	3671900490	779-4703	三好郡東みよし町中庄 1653 番地 1	82-3711	82-3822	—



# 介護保険サービス事業所

## I 環境を整える

### 福祉用具貸与・介護予防福祉用具貸与

令和3年4月1日現在

マップ番号	事業所名	法人等名	事業所番号	郵便番号	所在地	電話番号	ファクシミリ	提供日
1	株式会社シーモス	株式会社シーモス	3671900201	778-0003	三好市池田町サラダ 1811 番地 1	72-3688	72-3123	月～金
2	介護福祉センターライフ・アップ	有限会社介護福祉センターライフ・アップ	3671900334	778-0001	三好市池田町ウエノ 2799 番地 1	72-8181	72-8180	月～金
3	介護ショップひよこ	株式会社ひよこ	3671900466	771-2502	三好郡東みよし町足代 1498 番地 1	79-3876	—	月～金

### 特定福祉用具販売・介護予防特定福祉用具販売

令和3年4月1日現在

マップ番号	事業所名	法人等名	事業所番号	郵便番号	所在地	電話番号	ファクシミリ	提供日
4	株式会社マナベ商事	株式会社マナベ商事	3670600158	778-0005	三好市池田町シマ 876 番地 1	72-2121	72-1888	月～金
5	株式会社マナベ商事ダイキまなべ	株式会社マナベ商事	3670600174	778-0003	三好市池田町サラダ 1768 番地 1	72-5588	72-5566	月～日
6	株式会社シーモス	株式会社シーモス	3671900201	778-0003	三好市池田町サラダ 1811 番地 1	72-3688	72-3123	月～金
7	介護福祉センターライフ・アップ	有限会社介護福祉センターライフ・アップ	3671900334	778-0001	三好市池田町ウエノ 2799 番地 1	72-8181	72-8180	月～金
8	オータニ商事株式会社	オータニ商事株式会社	3671900441	771-2501	三好郡東みよし町屋間 3506 番地 2	79-2257	79-3537	月～土
9	介護ショップひよこ	株式会社ひよこ	3671900466	771-2502	三好郡東みよし町足代 1498 番地 1	79-3876	—	月～金

## J 施設に入って利用する居宅サービス

### 特定施設入居者生活介護・介護予防特定施設入居者生活介護

令和3年4月1日現在

マップ番号	事業所名	法人等名	事業所番号	郵便番号	所在地	電話番号	ファクシミリ	提供日
1	介護付有料老人ホーム メゾン阿波池田	医療法人田岡会	3670600331	778-0005	三好市池田町シマ 717 番地 1	72-7272	72-7222	—

## K 施設サービス

### 介護療養型医療施設

令和3年4月1日現在

マップ番号	事業所名	法人等名	事業所番号	郵便番号	所在地	電話番号	ファクシミリ	提供日
1	北條病院	北條文彦	3610610051	778-0002	三好市池田町マチ 2526 番地 7	72-0007	72-5682	—

### 介護医療院

令和3年4月1日現在

マップ番号	事業所名	法人等名	事業所番号	郵便番号	所在地	電話番号	ファクシミリ	提供日
2	村山内科介護医療院	医療法人村山内科	36B0610554	778-0003	三好市池田町サラダ 1795 番地 1	72-2110	76-0758	—
3	三加茂田中病院介護医療院	医療法人静可会	36B1910136	779-4701	三好郡東みよし町加茂 1883 番地 4	82-3700	82-4470	—





# 介護保険サービス事業所

## 介護老人保健施設

令和3年4月1日現在

マップ番号K	事業所名	法人等名	事業所番号	郵便番号	所在地	電話番号	ファクシミリ	提供日
4	介護老人保健施設ふれあい	医療法人清和会	3651980488	771-2302	三好市三野町加茂野宮字東王地 1509 番地 1	76-2080	76-2081	—
5	介護老人保健施設すこやか	医療法人田岡会	3651980421	778-0005	三好市池田町シマ 927 番地 2	72-5577	72-5666	—
6	介護老人保健施設ハーモニー	医療法人秋田会	3651980389	778-0020	三好市池田町州津堂面 218 番地 1	72-1069	—	—
7	介護老人保健施設ハピネス	医療法人内田会	3651980124	779-5161	三好市池田町中西西原 209 番地 1	74-1110	74-1251	—
8	老人保健施設健祥会シェーンブルン	社会福祉法人健祥会	3651980454	779-4703	三好郡東みよし町中庄 1369 番地 1	82-6200	82-6450	—

## 介護老人福祉施設

令和3年4月1日現在

マップ番号K	事業所名	法人等名	事業所番号	郵便番号	所在地	電話番号	ファクシミリ	提供日
9	特別養護老人ホーム長生園	社会福祉法人池田博愛会	3670600364	771-2303	三好市三野町勢力 768 番地 1	77-2153	77-4075	—
10	特別養護老人ホーム永楽荘	社会福祉法人池田博愛会	3671900052	778-0020	三好市池田町州津西ノ久保 291 番地 1	72-2700	72-7007	—
11	特別養護老人ホーム山城荘	社会福祉法人山城会	3671900037	779-5451	三好市山城町西宇 1227 番地 4	84-1177	84-1161	—
12	特別養護老人ホームみのだ苑	社会福祉法人三美厚生団	3671900029	779-4801	三好市井川町片山 222 番地	78-3011	78-4401	—
13	特別養護老人ホーム健祥会清盛	社会福祉法人健祥会	3671900136	778-0205	三好市東祖谷古味 36 番地 1	88-5611	88-5612	—
14	特別養護老人ホームみよし苑	社会福祉法人徳島愛光会	3671900110	771-2501	三好郡東みよし町屋間 77 番地 1	79-3636	79-3637	—
15	特別養護老人ホーム 健祥会たんぽぽ	社会福祉法人健祥会	3671900490	779-4703	三好郡東みよし町中庄 1653 番地 1	82-3711	82-3822	—

## 地域密着型介護老人福祉施設

令和3年4月1日現在

マップ番号K	事業所名	法人等名	事業所番号	郵便番号	所在地	電話番号	ファクシミリ	提供日
16	特別養護老人ホーム永楽荘	社会福祉法人池田博愛会	3690600048	778-0020	三好市池田町州津西ノ久保 291 番地 1	72-2700	72-7007	—
17	特別養護老人ホーム ひかり	社会福祉法人健祥会	3690600063	778-5251	三好市池田町白地本名 194 番地 8	74-1005	74-1180	—

## 認知症対応型共同生活介護

令和3年4月1日現在

マップ番号K	事業所名	法人等名	事業所番号	郵便番号	所在地	電話番号	ファクシミリ	提供日
18	グループホームふれあい三野	医療法人清和会	3671900409	771-2302	三好市三野町加茂野宮字東王地 1551 番地 2	76-2285	76-2282	—
19	グループホームあいの郷	社会福祉法人悠久会	3670600026	771-2305	三好市三野町太刀野 6 番地 14	76-2520	77-2520	—
20	グループホームやまびこ	医療法人田岡会	3670600109	778-0005	三好市池田町シマ 717 番地 1	72-5500	72-7222	—
21	グループホーム愛	医療法人村山内科	3671900326	778-0003	三好市池田町サラダ 1792 番地 1	72-5789	76-0758	—
22	グループホーム 北斗	有限会社北條ホスピタルサービス	3690600055	778-0002	三好市池田町マチ 2526 番地 10	72-7008	72-7008	—
23	グループホーム「虹」	医療法人内田会	3671900284	779-5161	三好市池田町中西フロノタニ 1446 番地 2	76-4655	—	—
24	グループホーム空	特定非営利活動法人咲風会	3671900342	778-5251	三好市池田町白地ウマバ 456 番	74-1010	74-1010	—
25	有限会社コミュニケーショングループホームひばり	有限会社コミュニケーション	3690600014	779-4806	三好市井川町西井川 375 番地	78-4165	78-4166	—
26	グループホーム正心	大西食品株式会社	3690600022	779-4803	三好市井川町吉岡 141 番地 4	78-2822	78-2822	—
27	グループホームもみじ	特定非営利活動法人にしいや	3670600018	778-0105	三好市西祖谷山村西岡向 110 番地 1	76-8033	76-8035	—
28	グループホームこころ	有限会社ケアサポート岡井	3671900318	771-2502	三好郡東みよし町足代 1131 番地	79-5577	79-5585	—
29	グループホーム リリーハウス	医療法人守章会	3691900017	779-4703	三好郡東みよし町中庄 538 番地 1	87-7800	87-7878	—
30	グループホームいこいの家	株式会社南海	3671900417	779-4703	三好郡東みよし町中庄 801 番地 3	82-1513	76-1512	—



# 介護保険サービス事業所

## 小規模多機能型居宅介護

令和3年4月1日現在

マップ番号K	事業所名	法人等名	事業所番号	郵便番号	所在地	電話番号	ファクシミリ	提供日
31	小規模多機能ホーム 弥生	社会福祉法人池田博愛会	3690600030	778-0020	三好市池田町州津藤ノ井 372 番地	72-0841	72-0848	—

## 軽費老人ホーム

令和3年4月1日現在

マップ番号K	事業所名	法人等名	事業所番号	郵便番号	所在地	電話番号	ファクシミリ	提供日
32	ケアハウス宝珠	社会福祉法人池田博愛会	—	778-0020	三好市池田町州津井関 1104 番地 11	72-2225	72-0345	—
33	大歩危温泉ケアハウス	社会福祉法人山城会	—	779-5451	三好市山城町西宇 1227 番地 1	84-1170	84-1161	—
34	ケアハウスマリア・テレジア	社会福祉法人健祥会	—	779-4703	三好郡東みよし町中庄 1641 番地 4	82-3760	82-3773	—

## 有料老人ホーム

令和3年4月1日現在

マップ番号K	事業所名	法人等名	事業所番号	郵便番号	所在地	電話番号	ファクシミリ	提供日
35	有料老人ホーム 花笑夢	株式会社幸の和	—	771-2304	三好市三野町芝生 893 番地 2	76-2877	76-2878	—
36	有料老人ホーム 花盛音	株式会社幸の和	—	771-2304	三好市三野町芝生 1098 番地 1	76-2877	76-2878	—
37	住宅型有料老人ホーム 安らぎ	有限会社マダムエイド	—	778-0003	三好市池田町サラダ 1612 番地 32	72-6305	72-6311	—
38	住宅型有料老人ホーム ふるさとの和	有限会社優心	—	771-2502	三好郡東みよし町足代字小原 4590 番地 3	87-7777	79-5773	—

## サービス付き高齢者向け住宅

令和3年4月1日現在

マップ番号K	事業所名	法人等名	事業所番号	郵便番号	所在地	電話番号	ファクシミリ	提供日
39	サービス付き高齢者向け住宅そよかぜ	医療法人内田会	—	779-5161	三好市池田町中西西原 209 番地 1	74-1250	74-1251	—

## 生活支援ハウス

令和3年4月1日現在

マップ番号K	事業所名	法人等名	事業所番号	郵便番号	所在地	電話番号	ファクシミリ	提供日
40	三好市生活支援ハウス	三好市	—	779-5333	三好市山城町大野字大寺 508 番地 2	86-2661	86-2661	—

## 養護老人ホーム

令和3年4月1日現在

マップ番号K	事業所名	法人等名	事業所番号	郵便番号	所在地	電話番号	ファクシミリ	提供日
41	養護老人ホームしののめ	社会福祉法人健祥会	—	778-5251	三好市池田町白地本名 194 番地 8	74-1006	74-1180	—
42	三好市養護老人ホーム敬寿荘	三好市	—	779-4801	三好市井川町大佐古 23 番地 1	78-2124	78-2528	—
43	養護老人ホーム健祥会頼朝	社会福祉法人健祥会	—	778-0205	三好市東祖谷古味 36 番地 1	88-5555	88-5612	—
44	三好市養護老人ホーム若宮荘	三好市	—	778-0101	三好市西祖谷山村一宇 343 番地 1	87-2121	87-2208	—

※この一覧表は各事業所からの情報提供に基づき作成しており、公表を希望する事業所のみ掲載しています。  
 ※医療依存度の高い在宅療養者に関する施設入所の受け入れについては、みよし広域連合のホームページに掲載しております。



# 在宅療養を支える地域包括ケア システム

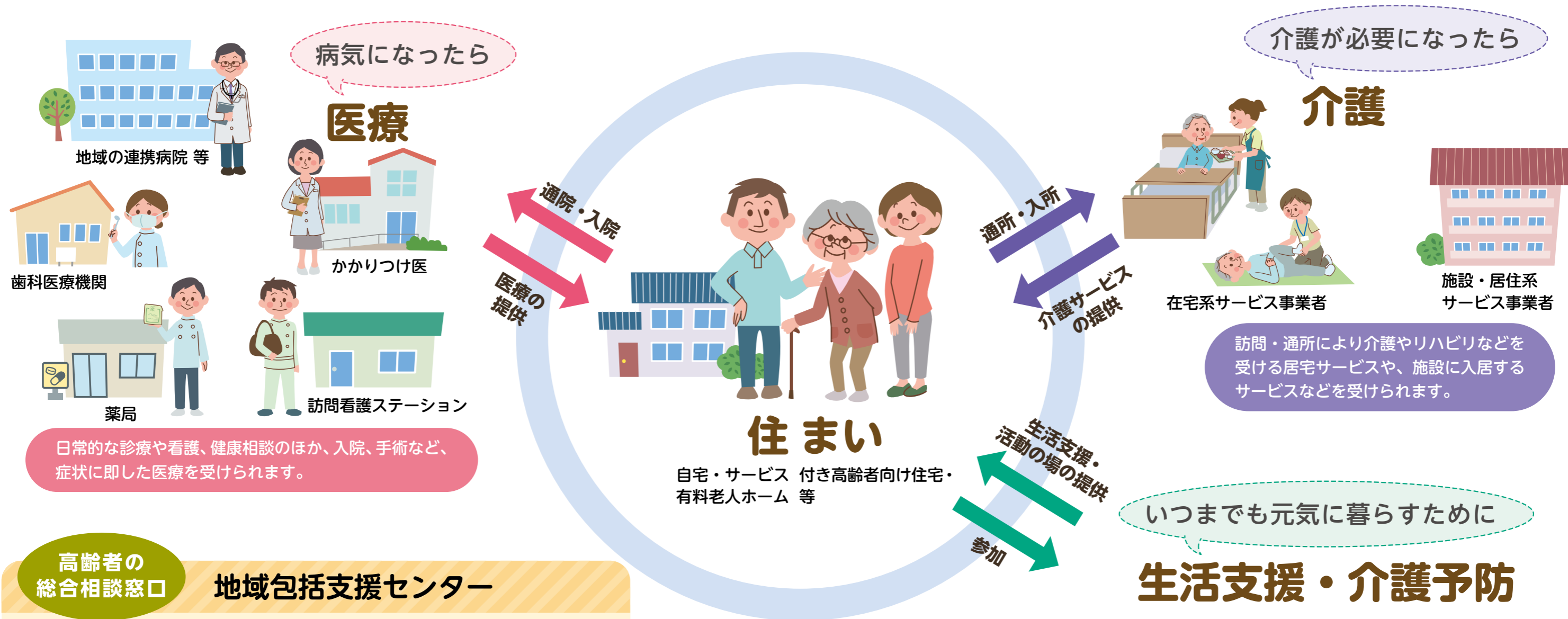
自分の力だけでは生活が困難になっても、これまで通り自宅で生活を送りたい。そんな希望を叶えるのが「在宅療養」です。自宅や介護施設などの住まいで普段通りに暮らしながら「在宅医療」や「介護」を受けて、安心して自分らしい生活を送ることができます。

そして、高齢者ができるかぎり住み慣れた地域で安心して暮らしていけるように社会全体で支えていこうというしくみが「地域包括ケアシステム」です。「住まい」を中心に「医療」や「介護」、「生活支援」、「介護予防」などのサービスを一体的に提供することで、あなたの在宅療養生活を支えます。

な希望を叶えるのが「在宅療養」です。自宅や介護施設などの住まいで普段通りに暮ら

全体で支えていこうというしくみが「地域包括ケアシステム」です。「住まい」を中心に「医療」や「介護」、「生活支援」、「介護予防」などのサービスを一体的に提供することで、あなたの在宅療養生活を支えます。

※必要なサービスをおおむね 30 分以内に提供することが可能なエリア



## 高齢者の総合相談窓口

## 地域包括支援センター



地域で暮らす高齢者とその家族の介護、福祉、医療等に関するさまざまな相談を受けつけているのが、お住まいの地域の地域包括支援センターです。専門知識を持ったスタッフが連携し、必要な機関と協力・調整して、問題解決のお手伝いをします。心配なことや困ったことがあるときには、まずは地域包括支援センターへご相談ください。



老人クラブ、自治会、ボランティア、NPO等

見守りや配食といった生活支援を受けたり、運動教室、栄養講座など介護が必要とならないための介護予防活動や自治会、ボランティアなどへ参加したりします。

# 在宅で受けられる医療

「在宅医療」とは、患者が生活している住まいへ医師や看護師などに訪問してもらい、診療や看護などを受けることです。高齢になると足腰の衰えなどにより、病院や診療所へ通うことが困難になってきますが、在宅医療であれば自宅にいながら、医療機関と同じような医療を受けられます。

## 在宅医療を受けるには

### 通院中の人はかかりつけ医へ

在宅医療の中心となるのが、患者の体のことや日頃の健康状態を把握しているかかりつけ医です。

かかりつけ医が在宅医療に対応できない場合でも、対応可能な医療機関を紹介してもらえるので、まずはかかりつけ医に相談しましょう。



### 入院中の人のための窓口は…

入院中の人は、退院する前に入院している病院の主治医や看護師に相談しておきましょう。医療連携室・相談室といった部署で、医療ソーシャルワーカー（MSW）や退院調整看護師などが対応します。



このほか、担当のケアマネジャーや市町の担当窓口、地域包括支援センター、地域の医師会などにも相談できます。

## 在宅療養支援診療所（病院）

在宅では入院と異なり、緊急時や夜間に対応してもらえるのかということが大きな不安のひとつです。

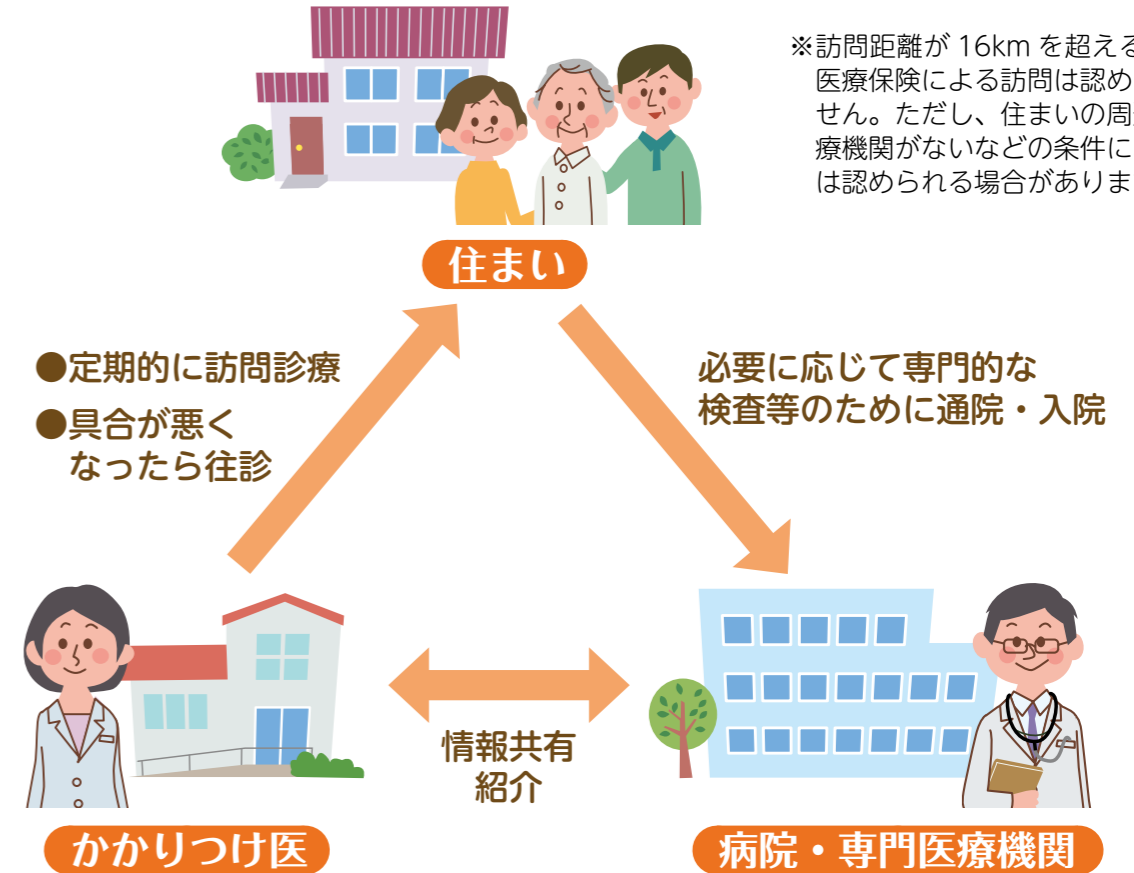
24時間365日対応し、住まいでの医療や看取りを行う医療機関が「在宅療養支援診療所（病院）」です。いつでも連絡が取れるよう医師や看護師が配置され、地域の介護・福祉サービス事業者との連携も担っています。



## 訪問診療と往診

在宅医療では、医師が定期的・計画的に訪問する「訪問診療」と、患者の具合が悪くなった時などの緊急時に連絡を受けて駆けつける「往診」により、日常の健康管理と緊急時の対応を受けられます。

また、専門的な治療や検査、入院などが必要な場合は、専門の医療機関を紹介してもらうことができます。



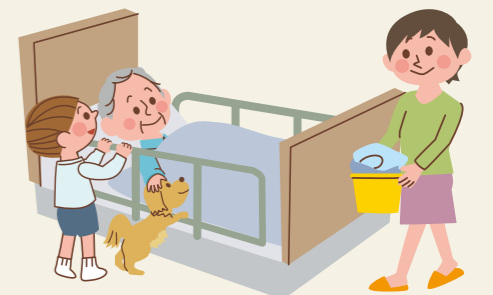
※訪問距離が16kmを超える場合、医療保険による訪問は認められません。ただし、住まいの周辺に医療機関がないなどの条件によっては認められる場合があります。

## 在宅医療で実現する自分らしい生活

在宅医療を受けるメリットは、なんといっても住み慣れた自宅などで自分のペースで過ごせることです。外来のように待合室で長時間待つことも、入院のように1日のスケジュールや食事の内容などが決まっていることもなく、健康に影響の出ない範囲で自分らしい生活を送ることができます。また、家族と暮らすことができれば孤独感も和らぎます。

入院生活へのストレスが軽減されたからか、「いつ亡くなってもおかしくない」と言われて退院した人の病状が落ち着き、亡くなるまでの数年間を自宅で穏やかに過ごすことができたという話もあります。

家族からも、洗濯物の引き取りや頻繁な見舞いなどの必要がなく、介護は大変だけどかえって楽になったという声も……。



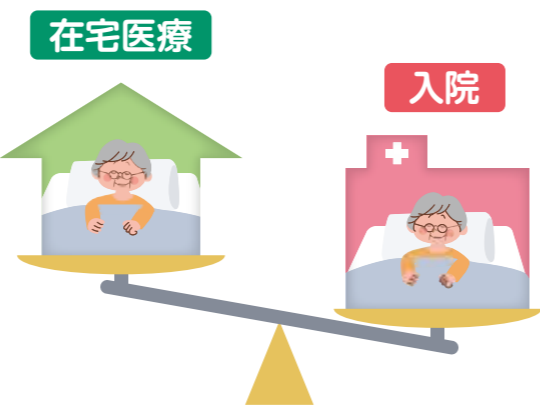


## 在宅医療にかかる費用

在宅医療も外来での受診と同様に医療保険を利用して1～3割負担で受けることができます。

在宅医療では、訪問診療費や往診費、訪問看護費などが必要になり、また訪問にかかる交通費等は全額自己負担になることが多いため、一般的に外来より費用は増えますが、入院するよりは負担が軽くなります。また、負担上限や、負担を軽減する制度もあります。

現在、日本人の約8割が病院で亡くなっていると言われており、在宅医療への切り替えは医療費削減にもつながっています。



## 訪問看護

在宅医療では、医師による診療だけでなく看護も自宅で受けられます。医療機関や訪問看護ステーションなどの看護師などが訪問し、診療の補助や療養上のお世話をします。

※訪問看護は介護保険と医療保険の両方で利用でき、介護保険の対象者は介護保険が優先されます。



### 訪問看護で受けられるサービス

医師による指示のもと下記のサービスを受けられます。多くの訪問看護ステーションでは24時間365日の対応が可能になっており、緊急時も安心です。

<p><b>健康状態のチェック</b></p> <p>体温や血圧、脈拍などを測定して健康状態をチェックします。</p>	<p><b>診療の補助</b></p> <p>かかりつけ医の指示のもと、点滴や注射、たんの吸引などの医療処置を行います。</p>
<p><b>療養上のお世話</b></p> <p>食事や入浴、排泄の介助、体の清拭<sup>せいしき</sup>、床ずれの防止などを行います。</p>	<p><b>医療機器の管理</b></p> <p>人工呼吸器や点滴など医療機器の管理や、介護者へのアドバイス・指導をします。</p>
<p><b>リハビリテーション</b></p> <p>身体機能を回復・維持するための訓練やアドバイスを行います。</p>	<p><b>認知症ケア</b></p> <p>認知症の人のケアや、事故防止、介護生活についてのアドバイスなどを行います。</p>
<p><b>家族・介護者への支援・相談</b></p> <p>患者の家族や介護者からの介護や看護についての相談に乗り、療養環境についてのアドバイスを行います。</p>	<p><b>終末期のケア</b></p> <p>終末期でも患者や家族が穏やかに過ごせるようケアします。</p>

など

## 多職種連携で在宅医療を支えています

在宅医療を実現するために、地域のさまざまな関係機関が連携しています。

### 薬局・薬剤師

薬剤師が訪問して処方された薬を届けるほか、薬の飲み方や使い方を指導したり、副作用が出ていないかを確認したりします。



### リハビリ専門職

身体機能を維持・向上させ、立つ・歩く・食べるといった日常生活上の動作を行えるように、理学療法士、作業療法士、言語聴覚士などの専門職が訪問して、リハビリを行います。



### 歯科医師・歯科衛生士

口の健康は、体全体の健康にも関わります。歯科医師や歯科衛生士が訪問して、口の健康を保つための治療やお手入れ方法などについての指導を行います。



### 管理栄養士

患者一人ひとりの状態にあった食生活を送れるよう、栄養状態の確認や調理・栄養についての指導を行います。



## 医師や看護師がいないときでも…

在宅医療では、かかりつけ医の指示のもとで家族が手伝えることもたくさんあります。

- 【家族が手伝えること】**
- 人工呼吸器や胃ろうの管理
  - たんの吸引
  - インスリンの自己注射
  - など

医療機器の正しい使い方などは、医師や看護師が指導・サポートします。機器の導入が可能かどうかは、かかりつけ医に相談し、無理のない範囲で取り組みましょう。



# わが家で最期を迎えるとき

かつて日本人の看取りの場は自宅が中心でしたが、現在では約8割の方が病院などの医療機関で人生の最期を迎えています。一方で内閣府の行った高齢者の意識調査では、最期を迎えたい場所として「自宅」をあげる人が半数を超えています。

在宅療養を続けた先にあるのが在宅での看取りです。在宅医療や介護サービスを活用することで最期まで自宅で家族と過ごすことも可能です。

## どのような最期を迎えたいのか

人生の最終段階を迎えて意思表示することが難しくなってきた時に、人工呼吸器や点滴などの延命治療をできる限り受けたいのか、鎮痛剤などによる痛みの軽減だけでよいのかなど、どのように過ごしていきたいのかを、本人と家族、そして関わる人々全員で共有しておくことが大切です。



## 亡くなった時に家族は…

亡くなった時間を記録して、かかりつけ医や訪問看護師などあらかじめ決めておいた連絡先に連絡しましょう。医師が訪問し、患者が亡くなっていることを確認して死亡診断書を出します。亡くなったのが深夜のときなどは翌日の訪問になる場合もあります。

**注意!**

自宅での看取りを決定した場合に注意すべきことは、いざ患者が息を引き取ろうとした時に気が動転するあまり救急車を呼んでしまうことです。救急車を呼ぶことは積極的に治療を行ってほしいということになり、本人が望んでいない延命治療を受け続けることになりかねません。

## 自分の意思が尊重された最期を迎えるために

人生の最期に備えて、意識がはっきりしているうちに自身の価値観を含めて家族やかかりつけ医などと話し合っておく過程をACP（アドバンス・ケア・プランニング）と言い、患者の意思が尊重された最期を迎えるための方法として注目されています。

自分がどのような思いを持ち、何を大切にしている、どういった医療やケアを希望するのかを伝えて記録に残し、定期的また環境や気持ちが変わったときに見直すようにしましょう。

意思決定を託す代理人を選び、希望する医療についての事前指示書を作っておく心安いです。



# 在宅療養 Q & A

## 在宅医療を受けられる病気に決まりはあるの？

在宅医療の対象者に年齢や疾患による制限はありません。通院の困難な人であれば、若年者や子どもであっても利用可能です。

## 一人暮らしで介護をしてくれる家族がいなくても在宅療養は可能なの？

一人暮らしや高齢者のみの世帯でも、訪問介護を活用したり住宅を改修して暮らしやすい環境を整えたりすることで自宅で暮らし続けることも不可能ではありません。どのようなサービスを利用すればよいか、費用はどれくらいかかるのかなど、かかりつけ医やケアマネジャーとよく相談しましょう。

## 在宅医療では受けられない医療が多いのでは？

CTやMRI、大規模な手術など、在宅では難しい検査や治療はもちろんあります。しかし、患者や家族自身で管理できる医療機器のほか、在宅でレントゲンやエコーができる機器も開発されています。利用できる設備は医療機関によって異なるので、かかりつけ医に相談してみましょう。

## 在宅療養中に入院したり他の診療科の病院にかかったりすることもできますか？

一度在宅療養を選択したからといって、受け続けなければならないわけではありません。急変時など状況に応じて入院し、また具合が良くなったら自宅へ戻るなど柔軟な対応が可能です。

## 家族には仕事もあるし在宅療養は難しいかな？

仕事をしている家族の方は、「育児・介護休業法」により介護を理由にした休業や休暇、労働時間の短縮などの制度が利用できるようになっているので、在宅療養を行える環境を整えるのに活用してください。この法律では、制度を利用することによる減給や降格などの不利益がないよう定められています。

職場でどのような制度が利用できるのかは人事担当部署などにご確認ください。

## がん末期でも、痛みをしっかりと除くことができるのでしょうか？

がん末期など、治癒の望みがなく、肉体的にも精神的にも負担の大きい人に対しては、積極的な治療だけでなく、鎮痛剤や医療用麻薬などを利用して痛みをコントロールする「緩和医療」も在宅で行うことが可能です。